

SCUOLE DELL'INFANZIA STATALI

IC GALLIO

“VADO ALLA SCUOLA DELL'INFANZIA”

ORARIO INSERIMENTO

A.S 2020-21



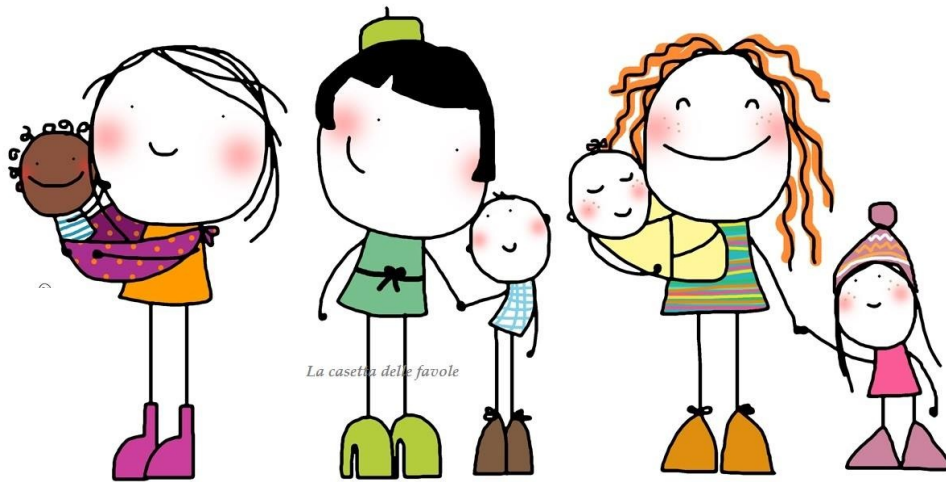
ORARIO INSERIMENTO SCUOLA DELL'INFANZIA

PER LIMITARE IL PIÙ POSSIBILE IL RISCHIO DI CONTAGIO DI COVID 19 E A SEGUITO DELLE LINEE GUIDA NAZIONALI E REGIONALI PER LA MODALITÀ DI ENTRATA ED USCITA DEGLI ALUNNI, VIENE OBBLIGO SCAGLIONARE IL NUMERO DEI BAMBINI CHE ACCEDONO ALLA SCUOLA SIA IN ENTRATA CHE IN USCITA.

LE INSEGNANTI HANNO PERTANTO STABILITO DEI GRUPPI DI BAMBINI CON ORARIO FISSO (DI ENTRATA E USCITA) CHE RIMARRÀ INVARIATO FINO A COMUNICAZIONE DELLE STESSE.

VI INVITIAMO A PRENDERE VISIONE DELL'ORARIO PRESSO LA BACHECA DELLA SCUOLA **PRIMA DELL'INIZIO DELLE LEZIONI.**

CHIEDIAMO LA VOSTRA PIÙ COMPLETA COLLABORAZIONE ONDE EVITARE SITUAZIONI DI RISCHIO PER I BAMBINI PER LE FAMIGLIE E PER IL PERSONALE SCOLASTICO.



ORARIO STABILITO PER I BAMBINI GIÀ FREQUENTANTI LA SCUOLA

(GRANDI, MEDI ED EX ANTICIPATARI)

DAL 14 AL 18 SETTEMBRE DALLE ORE 8.00 ALLE ORE 12.30

(SENZA PRANZO)

DAL 21 SETTEMBRE AL 02 OTTOBRE DALLE ORE 8.00 ALLE ORE 13.00.

(CON PRANZO)

DAL 05 OTTOBRE ORARIO COMPLETO DALLE ORE 8.00 ALLE ORE 16.

ORARIO STABILITO PER I BAMBINI NUOVI ISCRITTI

NEI GIORNI DI 16, 17, 18 SETTEMBRE DALLE ORE 9.00 ALLE ORE 11.00

DAL 21 AL 25 SETTEMBRE DALLE ORE 8.30 ALLE ORE 11.30.

(PRANZO ESCLUSO)

DAL 28 SETTEMBRE AL 02 OTTOBRE DALLE ORE 8.30 ALLE ORE 13.00.

IN QUESTE SETTIMANE I BAMBINI POTRANNO PRANZARE A SCUOLA, PREVIO ACCORDO CON LE INSEGNANTI.

DAL 2 OTTOBRE ORARIO COMPLETO, DALLE ORE 8.00 ALLE ORE 16.00.

ESSENDO IL MOMENTO DEL RIPOSO POMERIDIANO UN MOMENTO MOLTO IMPORTANTE DAL PUNTO DI VISTA EMOTIVO ED AFFETTIVO DEL BAMBINO SI STABILIRÀ ASSIEME (GENITORI ED INSEGNANTI) QUANDO PROPORRE AL BAMBINO TALE PASSAGGIO.

ORARIO STABILITO PER I BAMBINI ANTICIPATARI

I BAMBINI CHE COMPIRANNO I 3 ANNI ENTRO IL 30 APRILE 2021 SARANNO INSERITI NEI GIORNI DI 16, 17, 18 SETTEMBRE DALLE ORE 9.00 ALLE ORE 11.00.

DA LUNEDÌ 21 CON ORARIO UGUALE AI BAMBINI DEI PICCOLI SEGUENDO GLI ORARI ESPOSTI.

SECONDO QUANTO PREVISTO DAL “PROTOCOLLO DI ACCOGLIENZA ED INSERIMENTO DEI BAMBINI ANTICIPATARI” DEL NOSTRO ISTITUTO, SI RICORDA INOLTRE CHE:

- **LA FREQUENZA DEI BAMBINI ANTICIPATARI DAL MESE DI SETTEMBRE AL MESE DI DICEMBRE SARÀ LIMITATA AL SOLO TURNO ANTIMERIDIANO PER PERMETTERE LORO L'ACQUISIZIONE GRADUALE DI UN MAGGIOR GRADO DI AUTONOMIA;**
- **DAL RIENTRO A SCUOLA, DOPO LE VACANZE NATALIZIE, I SUDETTI BAMBINI POTRANNO FREQUENTARE PER L'INTERO TEMPO SCUOLA PREVIO ACCORDO CON LE INSEGNANTI;**
- **NELLE PRIME 3 SETTIMANE DI FREQUENZA NON USUFRUIRANNO DEL PRANZO.**